

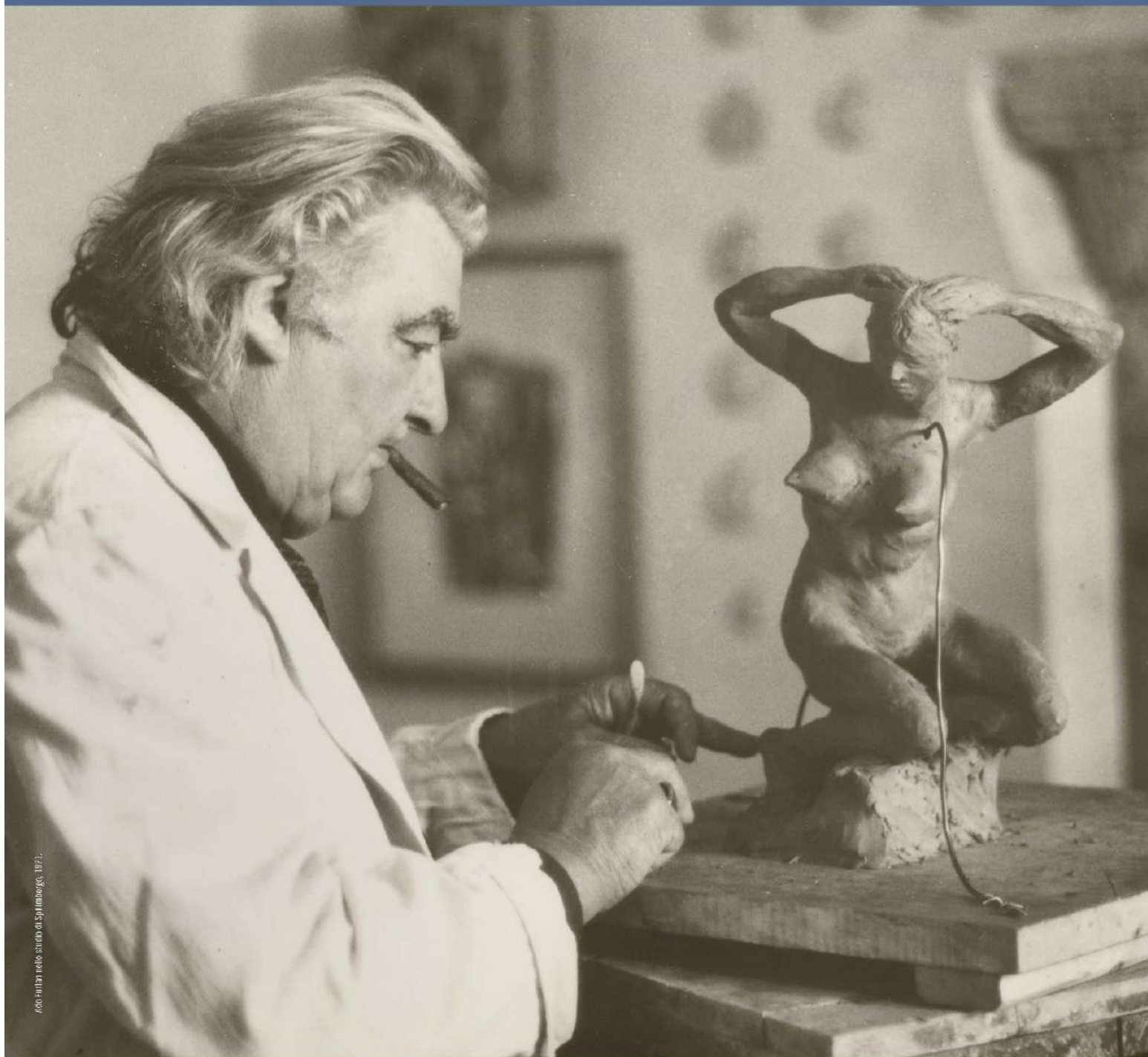
FONDAZIONE ADO FURLAN

COMUNE DI SPILIMBERGO

27 SETTEMBRE
16 NOVEMBRE 2025

1905-2025 ADO FURLAN A SPILIMBERGO LE SCULTURE ULTIME

SPILIMBERGO
PALAZZO TADEA
PIAZZA CASTELLO 4



Ado Furlan nello studio di Spilimbergo, 1971.

ORARIO DI APERTURA DELLA MOSTRA

SABATO-DOMENICA
10.00-13.00 / 15.00-19.00

INGRESSO LIBERO

SOGGETTI PARTNER

Comune di Spilimbergo / Comune di Pordenone
Università di Udine / CRAF / Associazione
Tetra-Paraplegici FVG ODV - Udine /
IIS Il Tagliamento, Spilimbergo

FONDAZIONE ADO FURLAN

Spilimbergo, Piazza Castello 5
t +39 0427 842895

Pordenone, Via Mazzini 51/53
t +39 334 9708405

www.fondazioneadofurlan.org
info@fondazioneadofurlan.org

SOSTEGNO



REGIONE AUTONOMA
FRIULI VENEZIA GIULIA



PATROCINIO



Il Borgo più bello
d'Italia
Città di Spilimbergo



Comune di
Pordenone

